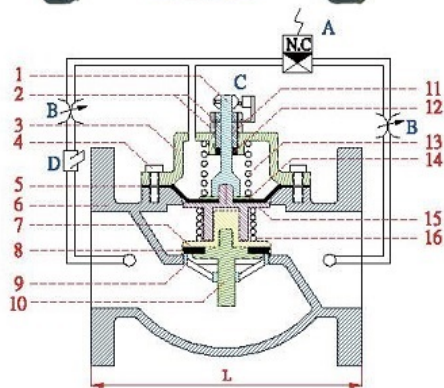


Válvula de Controle da Bomba

- ▶ Evita o efeito do golpe de ariete.
- ▶ Válvula de controle da bomba = várias funções da bomba + válvula de retenção + amortecedor de golpe de ariete. Não é necessário usar o "Inverter Duty Motor" e economiza custos.
- ▶ A velocidade de abertura e fechamento da Válvula de Controle da Bomba é ajustada para atender às necessidades do cliente.
- ▶ Fácil instalação e excelente função.
- ▶ O design da estrutura do pistão suporta alta pressão e facilita a manutenção e a substituição.
- ▶ É conveniente limpar as impurezas no interior da válvula através da "Tampa de Limpeza Superior".



	Ferro Fundido	Dúctil	Bronze	Aço Inoxidável
Pressão de exame	24 kg/cm ²	30 kg/cm ²	24 kg/cm ²	38 kg/cm ²
Pressão de trabalho	16 kg/cm ²	20 kg/cm ²	16 kg/cm ²	25 kg/cm ²

▶ Temperatura: -15° ~ 80°C

No	Artículo	Material	
1.	Vástago	Latón	Acero Inoxidable
2.	Tomillo Tuerca	Acero	Acero Inoxidable
3.	Tapa Superior	Hierro Fundido/ Dúctil	Acero Inoxidable
4.	Tornillo	Acero	Acero Inoxidable
5.	Diafragma	CR+Nylon	CR+Nylon
6.	Cuerpo	Hierro Fundido/ Dúctil	Acero Inoxidable
7.	Puerta	Hierro Fundido/ Dúctil	Acero Inoxidable
8.	Sello	NBR	NBR
9.	Asiento	Bronze	Acero Inoxidable
10.	Vástago	Bronze	Acero Inoxidable
11.	Amillo Fijo	Bronze	Acero Inoxidable
12.	U-ring	NBR / Vitón	NBR / Vitón
13.	Resorte	Acero Inoxidable	Acero Inoxidable
14.	Arandela	Latón	Acero Inoxidable
15.	Vástago	Hierro Fundido/ Dúctil	Acero Inoxidable
16.	Resorte	Acero Inoxidable	Acero Inoxidable
A.	Valvula Solenoide	Bronze	Acero Inoxidable
B.	Valvula de Control de Caudal	Bronze	Acero Inoxidable
C.	Interruptor de limite	Tipo Normal	Tipo Normal
D.	Filtro	Bronze	Acero Inoxidable

Tip	Tamaño	L(mm)	CV	Peso (kg)
RPF-50	2"	190	30	14
RPF-65	2.5"	210	85	18
RPF-80	3"	225	95	19
RPF-100	4"	250	150	26
RPF-150	6"	310	320	52
RPF-200	8"	420	750	115
RPF-250	10"	530	1400	150
RPF-300	12"	650	2200	200

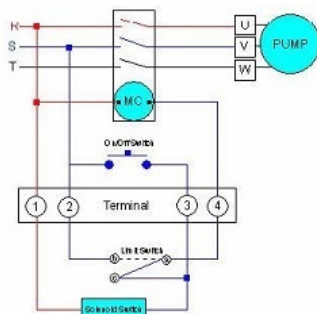


Tabela de Distribuição de Energia

Funções da Válvula de Controle da Bomba



- ▶ Evita o efeito do golpe de ariete.
- ▶ Válvula de controle da bomba = várias funções da bomba + válvula de retenção + amortecedor de golpe de ariete. Não é necessário usar o " Inverter Duty Motor " e economiza custos.
- ▶ A velocidade de abertura e fechamento da Válvula de Controle da Bomba é ajustada para atender às necessidades do cliente.
- ▶ Fácil instalação e excelente função.
- ▶ O design da estrutura do pistão suporta alta pressão e facilita a manutenção e a substituição.
- ▶ É conveniente limpar as impurezas no interior da válvula através da "Tampa de Limpeza Superior".

